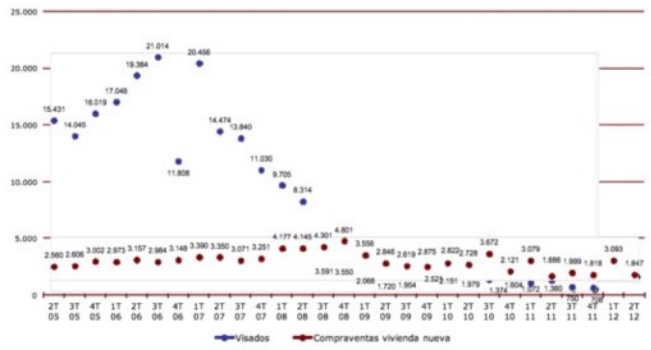


ESTADÍSTICA REGISTRAL INMOBILIARIA

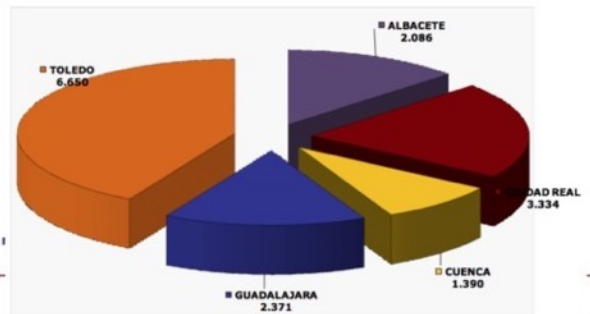
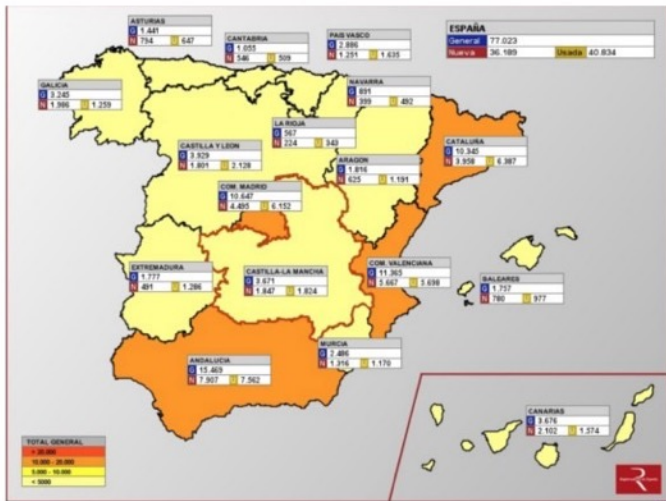
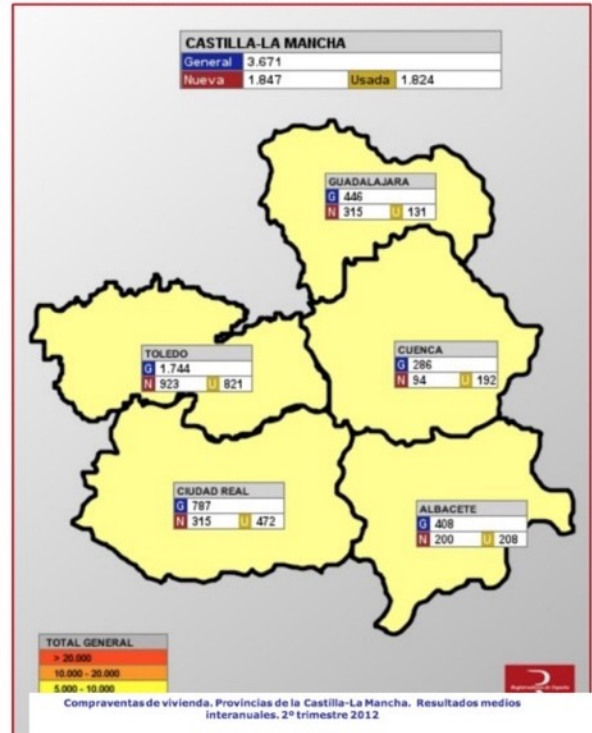
- 2º TRIMESTRE 2012 -

CASTILLA - LA MANCHA

Evolución del diferencial entre visados de vivienda y compraventas registradas de vivienda nueva. Castilla-La Mancha



NÚMERO DE COMRAVENTAS DE VIVIENDA REGISTRADAS. 2º TRIMESTRE 2012



NÚMERO DE COMRAVENTAS DE VIVIENDA REGISTRADAS. EVOLUCIÓN INTERANUAL. 2º TRIMESTRE 2012

| PROVINCIAS | GENERAL | NUEVA | USADA |
|---------------------------|----------------|----------------|----------------|
| ALBACETE | -41,47% | -40,15% | -43,56% |
| CIUDAD REAL | -27,46% | -32,40% | -21,51% |
| CUENCA | -7,33% | 6,34% | -16,43% |
| GUADALAJARA | -25,30% | -20,19% | -38,02% |
| TOLEDO | -1,39% | 10,22% | -10,72% |
| CASTILLA LA MANCHA | -19,14% | -17,06% | -21,57% |

